



هيئة تطوير محمية  
الإمام عبدالعزيز بن محمد الملكية  
Imam Abdulaziz Bin Mohammed Royal Reserve  
Development Authority

# مبادرة الحرف اليدوية

التقرير الختامي

لمشروع دورة لضم السبح والاكسسوارات في رماح

١١ - ٢٩ / ٢ / ٢٠٢٤ م

# التعريف بالمشروع



## الهدف العام:

يهدف البرنامج التدريبي الى اكساب المتدربة المهارات اليدوية لمعرفة أساسيات لضم السبح.

## محاوور البرنامج:

- ١- تقنيات لضم السبح والاكسسوارات.
- ٢- أبرز أنواع الأحجار واللؤلؤ والخرز.
- ٣- طرق تصميم السبح بأشكال متنوعة.

## مراحل البرنامج:

- ١- مرحلة التوجيه والإرشاد.
- ٢- مرحلة التدريب العملي.
- ٣- مرحلة التأهيل لسوق العمل.
- ٤- مرحلة قياس الأثر.

## الأهداف التفصيلية:

- ١- دراسة التقنيات وتطبيقها ومعرفة الخصائص الفنية لصناعة السبح.
- ٢- التعرف على الأدوات المستخدمة في لظم السبح.
- ٣- التعرف على أبرز أنواع الأحجار الكريمة واللؤلؤ والخرز.
- ٤- التعرف على أنواع الخيوط المستخدمة في تنفيذ السبحة وطرق تزيينها.

## مخرجات البرنامج:

- ١- مسابح بأحجار متنوعة.
- ٢- اكسسوار نظارات.
- ٣- اكسسوار للبطاقات والكروت..

## البرنامج التطويري:

- ١- ثقافة العمل الحر.
- ٢- نموذج العمل التجاري.
- ٣- مهارات التسويق الالكتروني.

# الحصاد المعرفي



## الحصاد المعرفي:

### الأسبوع الأول:

تم استقبال المتدربات وشرح الحرف القديمة والحديثة وأهمية المحافظة عليها، والتركيز على حرفة «لضم السبح» والتعريف بها وأهميتها، واستعراض أمثلة استخدام الحرفة ألوانها وأسرارها، ومعرفة تهيئة الأدوات الخاصة بالعمل على الحرفة، ثم بدء التطبيق العملي.

### الأسبوع الثالث:

إكمال التعلم على أنواع السبح والخرز وإنهاء الأعمال التي تم البدء بها في الأسبوع الثاني وإكمال مخرجات البرنامج التدريبي.

### الأسبوع الثاني:

التعرف على أنواع وأشكال الخرز المستخدمة وطرق استخدام وتوظيف كل نوع، وبدء تنفيذ الأعمال تحت إشراف مباشر من المدربة، إضافة لتعلم طرق ترتيب الاكسسوارات وإتقانها.

## المشروع في أرقام:

١٥  
يوم تدريبي

٦٠  
ساعة تدريبية

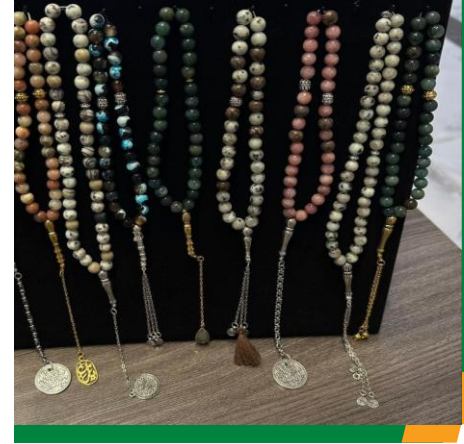
٧٠+  
قطعة منتجة

١٥  
متدربة

١٣٠٠٠+  
ريال تمكين المنظمات الغير  
ربحية داخل نطاق المحمية

٢٠٠٠٠  
ريال قيمة راتب وظيفة  
موسمية للمجتمع المحلي

## عدسة المشروع:





هيئة تطوير محمية  
الإمام عبدالعزيز بن محمد الملكية  
Imam Abdulaziz Bin Mohammed Royal Reserve  
Development Authority



[info@aamal.org](mailto:info@aamal.org)



**0559625002**